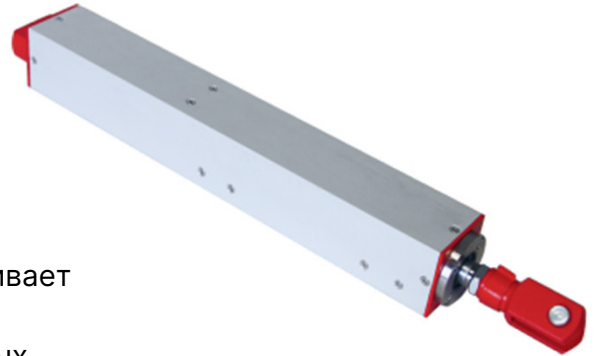


Линейный актуатор ЛА50 с энкодером

- ✓ Рабочий ход до 600 мм
- ✓ Усилие толкания/втягивания 1300 Н
- ✓ Полный контроль положения штока



ЛА50 выполнен на основе двигателя постоянного тока и винтовой передачи. Коллекторный двигатель обеспечивает надежность и простоту управления. Концевые датчики гарантируют защиту внешних конструкций при нештатных ситуациях.

Технические характеристики

- Максимальное усилие — 1300 Н
- Скорость — до 10 мм/сек
- Напряжение питания — 12 В
- Номинальный рабочий ток — 1.3 А
- Кол-во импульсов энкодера на один оборот двигателя - 7
- Варианты рабочего хода – 100, 150, 200, 300, 400, 500, 600 мм
- Степень защиты – IP54

Винтовая передача гарантирует точность позиционирования, высокую нагрузочную способность и фиксацию штока в требуемом положении за счет самоторможения.

Быстросъемный наконечник обеспечивает надежное крепление актуатора.

По запросу поставляются дополнительные элементы крепежа.

Габаритные и присоединительные размеры

Длина актуатора L :

- с убраным штоком
L = 290 + ход штока, мм;
- с выдвинутым штоком
L = 290 + удвоенный ход штока, мм.

