



Электропривод
<https://electroprivod.ru>

Линейный актуатор серии ЛА2

Паспорт
ЭЛ 00ЛА2.001ПС

Санкт-Петербург
2017

1. Назначение.

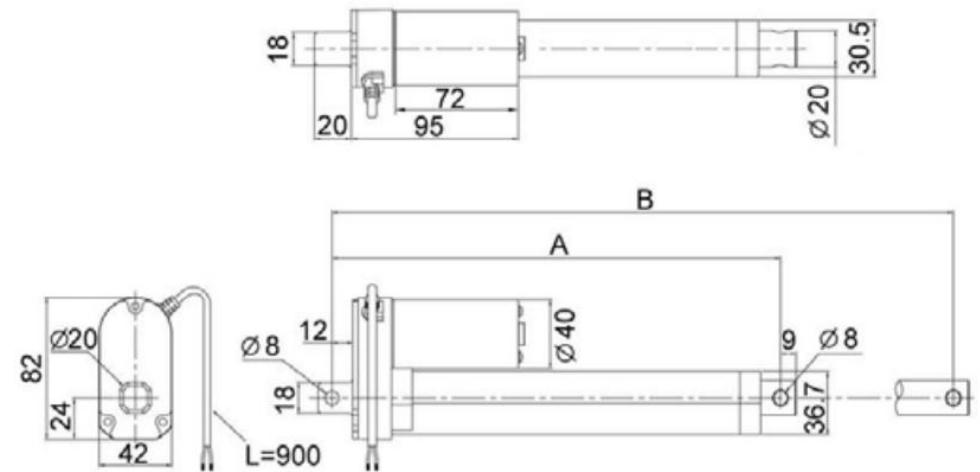
Актуаторы линейного типа серии ЛА2, представляют собой электродвигатель, редуктор и винт, интегрированные в единый исполнительный механизм компактного размера.

Актуаторы предназначены для линейного перемещения объектов и применяются в различных промышленных и прикладных системах (открытие распашных дверей, жалюзи, мебель и пр.).

2. Технические характеристики

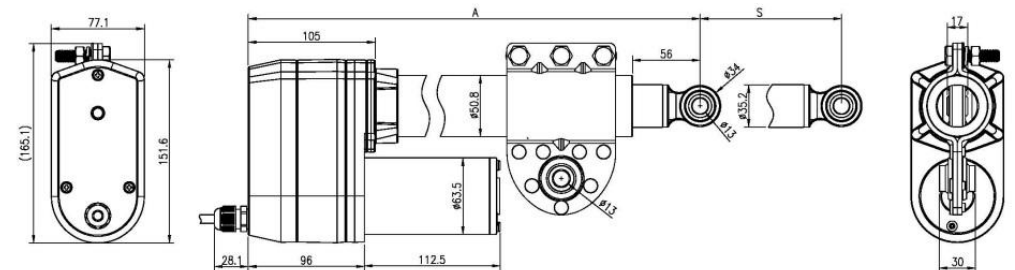
	ЛА2-XX-10-800	ЛА2-XX-28-250	ЛА2-24-6-9000	ЛА2-230-5-3500
Напряжение питания двигателя, В	DC 12 (24)		DC 24	AC 230
Максимальное усилие толкания/втягивания, кг	80/80	25/25	900	350
Ход штока, мм	50-300		450, 900	102, 203, 305, 610
Скорость движения, мм/с	9,1	26	4,5	4,9
Ток при максимальной нагрузке, А	2,9 (1,5)	2,4 (1,2)	3,9	1,9
Класс защиты	IP54		IP65	IP54
Время непрерывной работы в процентах от общего времени, % / мин.	25 / 4		10 / 30	25 / 16
Диапазон рабочих температур, °С	-20...+65		-25...+65	
Концевые выключатели	Да			Нет

3. Габаритные и присоединительные размеры актуаторов ЛА2-ХХ-10-800 и ЛА2-ХХ-28-250



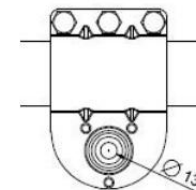
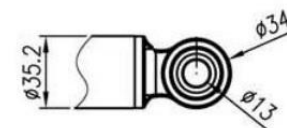
Ход штока, мм	50	100	150	200	250	300
А, мм	158	209	260	311	362	413
В, мм	208	309	410	511	612	713

4. Габаритные и присоединительные размеры актуаторов ЛА2-24-6-9000



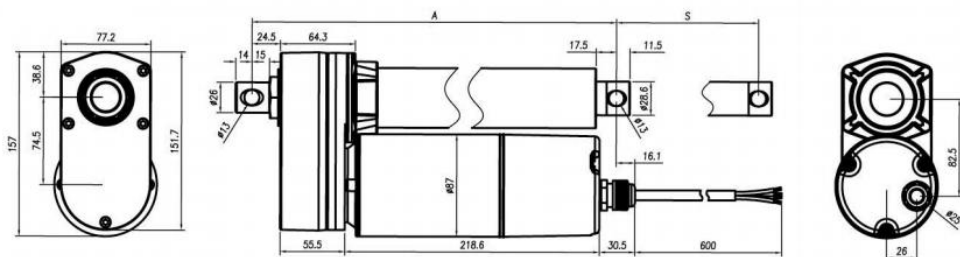
переднее крепление

заднее крепление



Длина хода S, мм	А, мм
ЛА2-24-6-9000-450	810
ЛА2-24-6-9000-900	1315

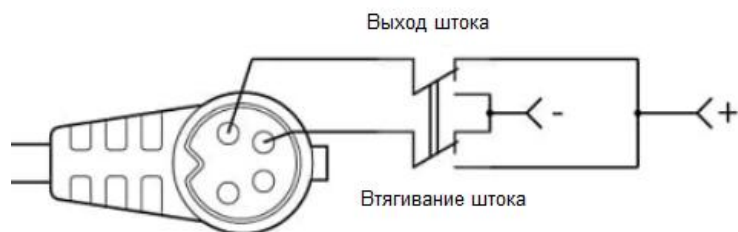
5. Габаритные и присоединительные размеры актуаторов ЛА2-230-5-3500



Длина хода S, мм	A, мм
ЛА2-230-5-3500-102	262
ЛА2-230-5-3500-203	364
ЛА2-230-5-3500-305	465
ЛА2-230-5-3500-610	821

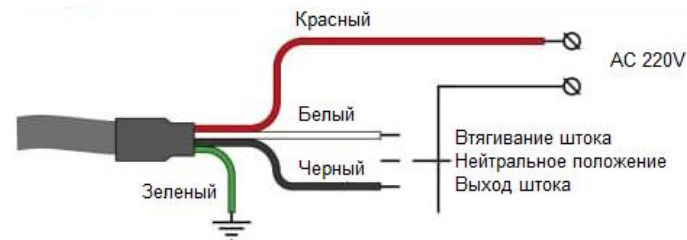
6. Подключение

Подключение актуаторов с питанием DC 12-24В



Разъем предназначен для подключения актуатора к блоку управления БУА. Если блок управления БУА не используется, допускается удаление разъема. Удаление разъема на гарантийные обязательства не влияет.

Подключение актуаторов с питанием AC 220В



7. Условия эксплуатации.

Актуаторы серии ЛА2 имеют климатическое исполнение УХЛ и предназначены для работы в температурном диапазоне, указанном в технических характеристиках при максимальном значении относительной влажности 98% при 25 °С.

8. Комплектация

В комплект поставки входит линейный актуатор серии ЛА2 и паспорт ЭЛ 00ЛА2.001ПС

9. Гарантийные обязательства.

Изготовитель гарантирует безотказную работу актуаторов в течение 12 месяцев со дня продажи, при соблюдении условий эксплуатации. Изготовитель оставляет за собой право на внесение изменений в конструкцию, комплектацию или технологию изготовления изделия без их отражения в настоящем паспорте и без уведомления потребителей.

Претензии принимаются по адресу:

195197, г.Санкт-Петербург, Полустровский пр., дом 43 – А,
ООО «НПО Электропривод».

Тел: +7-812-703-09-81,

e-mail: sale@electroprivod.ru

Серийный номер:

Дата продажи:

Редакция от 12.03.2024