



НПО Электропривод
<http://electroprivod.ru>

Линейный актуатор ЛА60 шаговый

Паспорт
ЭЛ ЛА60.001ПС

Санкт-Петербург
2021

1. Назначение.

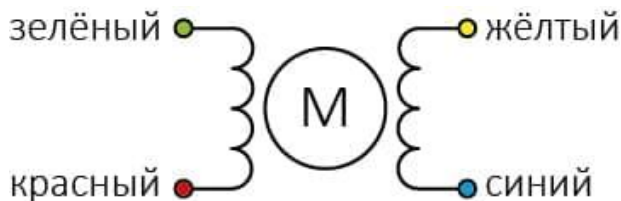
Актуатор ЛА60 представляет собой механизм линейного перемещения, выполненный на основе шагового двигателя и винтовой передачи. Через вращение ходового винта встроенным шаговым двигателем происходит перемещение гайки, соединенной с выдвижным штоком. Таким образом в зависимости от направления вращения двигателя обеспечивается возвратно-поступательное движение штока. Актуатор ЛА60 предназначен для применения в различных промышленных и бытовых системах.

Пример обозначения при заказе: «Актуатор ЛА60 шаговый, ход 155».

2. Технические характеристики.

Максимальный ход штока актуатора, мм	155
Перемещение штока на один оборот вала двигателя, мм	4
Перемещение штока на один полушаг двигателя, мм	0,01
Номинальное усилие толкания/втягивания на штоке, Н	400
Рабочий ток фазы шагового двигателя, мА	2000
Основной шаг двигателя, градусов	1,8

3. Электрическая схема шагового двигателя.



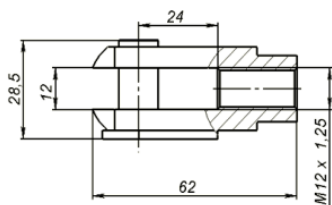
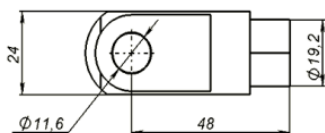
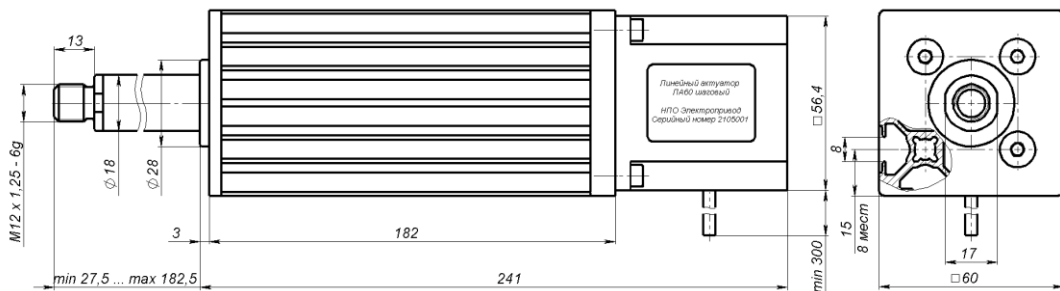
4. Драйверы и контроллеры, рекомендуемые для управления актуатором ЛА60.

Способ управления	Наименование блока
STEP, DIR	SMD-2.8DIN, SMD-4.2HV
STEP, DIR, аналоговый сигнал 0-5В	SMD-4.2DIN ver.2
STEP,DIR, аналоговый сигнал 0-5В Ethernet TCP/IP, USB, внутренняя программа	SMSD-4.2LAN, SMSD-8.0LAN
RS-485, RS-232, внутренняя программа	SMSD-4.2RS
CANopen, USB	SMSD-4.2CAN

5. Параметры перемещения штока актуатора ЛА60 при использовании контроллеров SMSD-4.2RS и SMSD-8.0LAN.

Контроллер	Режим дробления	Перемещение за один импульс, мм	Скорость перемещения при номинальном усилии 400 Н, мм/с	Скорость перемещения при усиллии 70 Н, мм/с	Напряжение питания, В
SMSD-4.2RS	1/2	0,01	≤ 10	≤ 25	12 - 48
SMSD-8.0LAN	1/16	0,00125	≤ 20	≤ 70	24 - 48

6. Габаритные и присоединительные размеры актуатора ЛА60 и проушины ЛА60.



7. Условия эксплуатации.

Актуаторы ЛА60 предназначены для работы в условиях эксплуатации, соответствующих климатическому исполнению УХЛ 4 (работа в температурном диапазоне от +1°C до +30°C при максимальном значении относительной влажности не более 80% при 25°C). Степень защиты IP54.

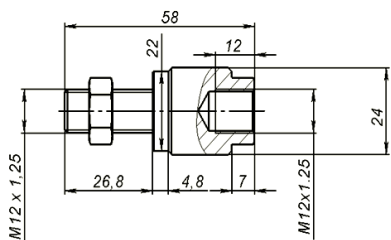
8. Комплект поставки.

Линейный актуатор серии ЛА60	– 1 шт.
Проушина ЛА60	– 1 шт.
T-образная гайка М4	– 4 шт.
Паспорт ЭЛ ЛА60.001ПС	– 1 шт.*

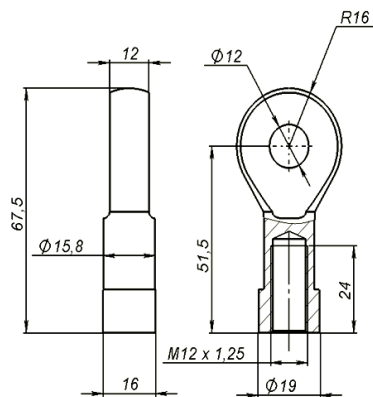
* Допускается комплектование партии актуаторов одним паспортом с указанием серийных номеров изделий.

9. Дополнительные комплектующие.

По запросу заказчика за дополнительную плату для актуатора ЛА60 поставляется резьбовой наконечник ЛА60 и шарнир ЛА60.



Резьбовой наконечник ЛА60



Шарнир ЛА60

10. Гарантийные обязательства.

Изготовитель гарантирует безотказную работу актуаторов в течение 12 месяцев со дня продажи, при соблюдении условий эксплуатации.

Адрес предприятия-продавца: 195197, г. Санкт-Петербург, Полустровский пр., дом 43 А, оф. 317,

ООО «НПО Электропривод», +7-812-703-09-81, sale@electroprivod.ru

Серийный номер:

Дата продажи: